

Veuillez remplir la page et envoyer à [info@kinshofer.com](mailto:info@kinshofer.com) ou Fax +49 (0)8021 8899 37

**CLIENT/DEALER DATA**

Client :   
 Rue :   
 Ville :   
 Pays :   
 N° de client :

Date :   
 Contact :   
 Email :   
 Tél. :   
 Fax :

 En case de commande : adresse de livraison  comme ci-dessus

Client :   
 Rue :   
 Code postal :

Contact :   
 Ville :   
 Pays :

**INFORMATION DE PELLE/MACHINE PORTANTE**

Fabricant :   
 Année de construction :   
 Type :  sur chenilles  sur roues  
 Contrôle :  Contrôle du bouclier  Contrôle des roues/chenilles

Modèle :   
 Poids de service :   
 Tension :  12V  24V  
 Sélecteur de vitesse :  gauche  droite

**JOYSTICK INFORMATION (uniquement nécessaire pour NOXProp & NOXProp+)**

Conception standard de NOXProp



de face

arrière

Veuillez choisir la combinaison rouleau/bouton :


 Conception standard  
 2x prop rouleau; 7x s/w boutons

 gauche  droite

 F-N-R  
 2x prop rouleau; 6x s/w boutons; 1x sélecteur de vitesse

 gauche  droite

 prop add.  
 3x prop rouleau; 5x s/w boutons

 gauche  droite

 prop add. & F-N-R  
 3x prop rouleau; 4x s/w boutons; 1x sélecteur de vitesse

 gauche  droite

**INFORMATION HYDRAULIQUE (compléter s.v.p.)**

 Marteau/Cisaille  
 (ligne de retour libre)

 Rotation grappin

 Coupleur rapide

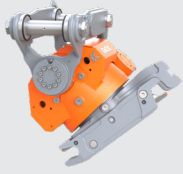
 Autres circuits supplémentaires disponibles :  
 par exemple circuit tilt, etc.

 Circuit hydraulique additionnel 1 : 
 Circuit hydraulique additionnel 2 : 
 Autres : 

 Ligne de drain :  gauche  droite

## NOX TILTROTATOR CONFIGURATION

### NOX Tiltrotator Type :



- TR045NOX (2-4,5t)
- TR07NOX (4-7t)
- TR11NOX (6-11t)
- TR14NOX (10-14t)
- TR19NOX (14-19t)
- TR25NOX (19-25t)

### Accrochage supérieur :



- 
- Montage direct
- 
- (axes sur pelle)



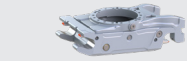
- 
- Sandwich
- 
- (coupleur rapide sur pelle)

### Coupleur rapide inférieur :

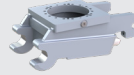
- 
- mécanique

- 
- hydraulique

- 
- entièrement hydraulique



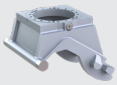
- 
- S-Lock (Volvo)



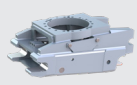
- 
- L-Lock (Lehnhoff)



- 
- D-Lock (Pin to Pin)



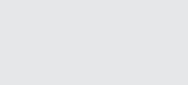
- 
- Verachttert



- 
- OilQuick



- 
- Liebherr



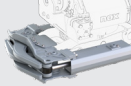
- 
- Modèle différent

Type d'attache rapide :

### Options :



- avec crochet
- sans crochet



- 
- Pince
- 
- (pince de préhension hydraulique)

## DÉBITS POUR DES OUTILS HYDRAULIQUES SUR EXTRA 1

- 
- Standard Flow (70 l/min)

- 
- High Flow (120/150 l/min)
- 
- (disponibles pour TR14/TR19/TR25)

- 
- CSP PowerLine

- 
- Traversée rotative électrique

- Capteur de rotation :
- 
- oui

Système de contrôle des machines :

- 
- Leica

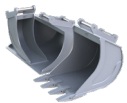
- 
- Trimble

- 
- Topcon

- 
- Moba

- 
- Autres :

## QUEL ACCESSOIRE DOIT ÊTRE UTILISÉ AVEC LE TILTROTATOR NOX ?





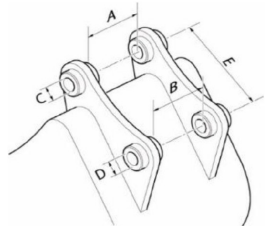






 Autres accessoires :

## SPÉCIFICATIONS TECHNIQUES DE PELLE / MACHINE PORTANTE



Supérieur (balancier)

A (mm):


B (mm):

C (mm):

D (mm):

E (mm):

Inférieur (godet)

- 
- mêmes dimensions que supérieur

A (mm):


B (mm):

C (mm):

D (mm):

E (mm):

## INSTALLATION

- 
- KINSHOFER / partenaire de service autorisé :

- 
- Par le client :

Société :


Monteur :

Tél. :

Société :


Monteur :

Tél. :

# CONFIGURATION ÉTAPE PAR ÉTAPE DE VOTRE TILTROTATOR NOX BASÉ SUR VOTRE MACHINE!



**Votre pelle est-elle équipée avec un coupleur rapide?**

**Montage „sandwich“: choisissez le support d'attache rapide correspondant.**  
Fixation directe: support universel avec axes.

**Unité de base de Tiltrotator de NOX adaptée à votre tonnage de pelle.**

**Quelles lignes hydrauliques sont déjà préinstallées sur votre pelle?**

**Quel système de contrôle convient en fonction des lignes hydrauliques préinstallées?**

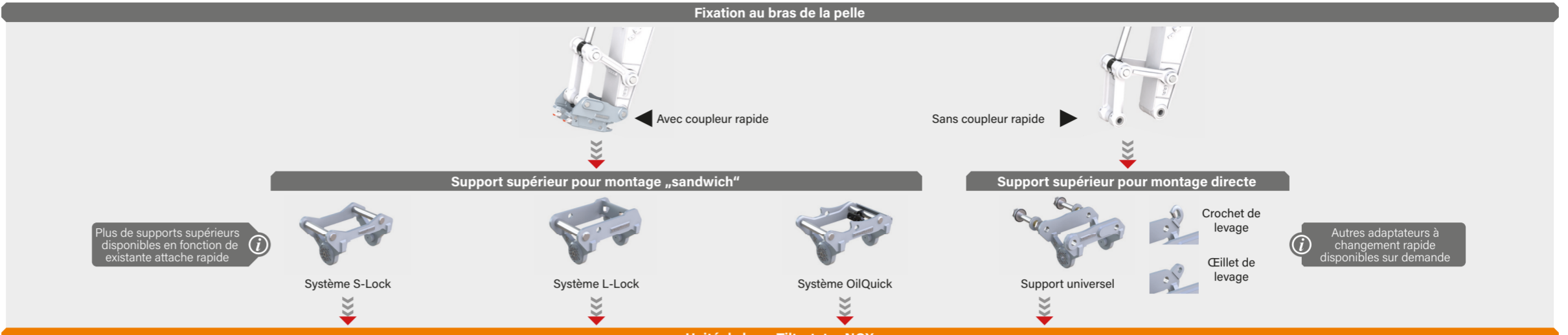
**Quel accessoire est utilisé avec le Tiltrotator NOX?**  
Si un débit élevé est requis, veuillez sélectionner le option NOX HF. Cela s'applique également aux pièces jointes utilisées.

**Sélection du système de contrôle**

**Pour CSP, veuillez sélectionner le joystick adapté, selon la configuration de votre machine.**

**Lors du choix de l'attache rapide inférieure, vous pouvez choisir entre tout hydraulique, verrouillage hydraulique ou mécanique. Sélectionnez ensuite le fabricant approprié du système de changement rapide.**

**Tous les accessoires sont parfaits pour utilisation sous un Tiltrotator NOX approprié et sont de notre fabrication.**



### Unité de base Tiltrotator NOX

\*Les informations dépendent de la configuration de la machine

	TR06NOX	TR07NOX	TR11NOX	TR14NOX	TR19NOX	TR25NOX
Classe de pelle	3 - 6t	4 - 7t	6 - 11t	10 - 14t	14 - 19t	19 - 25t
Poids* (à partir de)	180 kg	200 kg	320 kg	485 kg	580 kg	860 kg
Largeur* A (à partir de)	205 mm	205 mm	215 mm	240 mm	230 mm	260 mm
Longueur* B (à partir de)	460 mm	460 mm	580 mm	610 mm	645 mm	845 mm
Hauteur* C (à partir de)	365 mm	420 mm	475 mm	565 mm	580 mm	650 mm
Largeur recommandée max. godet	1100 mm	1100 mm	1300 mm	1600 mm	1700 mm	2000 mm
Charge de rupture max. (ISO)	35 kN	50 kN	75 kN	110 kN	150 kN	170 kN
Angle d'inclinaison	2 x 50°	2 x 50°	2 x 50°	2 x 50°	2 x 50°	2 x 50°
Couple d'inclinaison (constant)	8,5 kNm	11 kNm	16 kNm	31 kNm	40,5 kNm	51,7 kNm
Tours	9 tr/min	8,5 tr/min	8,5 tr/min	8,5 tr/min	8,5 tr/min	8,5 tr/min
Couple de rotation (constant)	4500 Nm	4700 Nm	7500 Nm	11000 Nm	12000 Nm	15000 Nm
Pression de service max.	25 MPa	27 MPa	27 MPa	30 MPa	30 MPa	30 MPa
Débit recommandé CSP	30-80 l/min	30-80 l/min	40-100 l/min	80-160 l/min	100-180 l/min	120-200 l/min
Débit recommandé DF04/06/10	15 / 32 l/min	15 / 32 l/min	21 / 40 l/min	40 / 45 l/min	60 / 50 l/min	70 / 70 l/min
Joint tournant électrique	-	optionnel	optionnel	optionnel	optionnel	optionnel

