



Der KM 632HPX-E Rail mit **HPXdrive** eignet sich zum Verladen von Schienen sowie auch einzelner Betonschwellen. Ein Rückschlagventil garantiert einen sicheren Griff, auch bei Druckabfall. Die Vorteile der revolutionären **HPXdrive**-Technologie machen ihn zu einem vielseitigen und zuverlässigen Anbaugerät.

- ▷ **Zuverlässigkeit** durch den HPXdrive. Erzeugung des Drehmoments über zwei Wellen mit gegenläufigen Helixgewinden, die über einen Kolben hydraulisch angetrieben werden. Keine Hydraulikzylinder mehr.
- ▷ **Höhere Lebensdauer** - bis zu 50% wegen geringer Wartung (selbstschmierend) und Unempfindlichkeit durch kompakte Bauweise des Antriebs.
- ▷ **Vielseitige Einsetzbarkeit** durch einfachen Schalenwechsel.
- ▷ **Wirtschaftlichkeit** durch geringere Wartungskosten und dadurch geringere Ausfallzeiten bei längerer Lebensdauer.
- ▷ **Präzises Arbeiten** mit dem KINSHOFER-Drehmotor und den durch einen einteiligen Kolben synchronisierten Schalen des HPXdrive.
- ▷ Konstant **hohe Schliesskraft** (34 kN bei 26 MPa Betriebsdruck) über den gesamten Greifvorgang mit der verschleißfreien hydrostatischen Lagerung der Wellen.



Schiengreifer KM 632HPX-E Rail mit 15t **KINSHOFER** Drehmotor

Typ	Baubreite (mm)	Höhe (mm)	Gewicht (kg)	Schliesskraft (kN bei 26 MPa)	Traglast (kg)
KM 632HPX-E Rail	1000	820	385	34	2000

Lieferumfang: Schiengreifer, Drehmotor KM 15 F273/273 inkl. Kopfplatte (Bolzen-Ø 60), Rückschlagventil

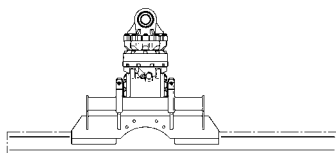
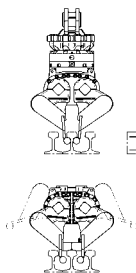
Schiengreifer KM 632HPX-E Rail mit 15t **KINSHOFER** Drehmotor Version Atlas

Typ	Baubreite (mm)	Höhe (mm)	Gewicht (kg)	Schliesskraft (kN bei 26 MPa)	Traglast (kg)
KM 632HPX-E Rail Atlas	1000	820	385	34	2000

Lieferumfang: Schiengreifer, Drehmotor KM 15 F273-273 inkl. Kopfplatte für Atlas T630 Aufhängung, Rückschlagventil

Zubehör

Typ	Beschreibung
KM 501 13t-25t	Obere Aufhängung ohne Pendelbremse
KM 511 13t-25t	Obere Aufhängung mit Pendelbremse
T630 cardanic	obere Aufhängung mit Pendelbremse für "Atlas"



Typ: S 7 Typ: UIC 54E Typ: UIC 54 Typ: 60E1



hier mit 4t-Drehmotor für Einsatz am Ladekran

Atlas Kopfteil für T630

KINSHOFER Drehmotor

Direktanbindung mit HPXdrive, keine Verbindungsschläuche mehr. Unbegrenzter Drehbereich. Überlastungsschutz durch Druckbegrenzungsventil.

Typ	Anschlussmass oben (Bohrungen/Ø-Lochbild) (mm)	Drehmoment (Nm)	Biegemomentmax. (Nm)
KM 15 F273/273	10 x M16 / Ø 273	2000	50000

Anforderungen Trägergerät

Betriebsdruck
max. 26 MPa (260 bar)

empf. Literleistung
50 - max. 75 l/min