

Das System L-Lock wurde konzipiert, um voll kompatibel mit den national weit verbreiteten Lehnhoff-Adaptionen zu sein. Für maximale Zuverlässigkeit werden alle Kontaktflächen der L-Lock Schnellwechsler mechanisch bearbeitet und verriegeln aufgrund dieser Präzision sicher und spielfrei. Die hydraulischen Versionen sind mit einer Fallsicherung für zusätzliche Sicherheit beim Arbeiten ausgestattet.

- ▷ Alle hydraulischen Schnellwechsler System L-Lock sind standardmäßig mit Fallsicherung ausgestattet! Damit erfüllen die Kinshofer-Schnellwechselsysteme vollumfänglich alle geltenden nationalen und internationalen Normen und Vorschriften, so auch Maschinenrichtlinie 2006/42/EG, DIN EN 474-1, ISO13031 und SUVA.
- ▷ **KMS-L mit mechanischem & KHS-L mit hydraulischem Verschlussystem.**
- ▷ Verwendung von **robusten und langlebigen Gussgehäusen.**
- ▷ **Auch als schnell verfügbares TO GO® Produkt erhältlich!**
TO GO® Programm: Bestellungen müssen als solche gekennzeichnet sein und den TO GO® Lieferkonditionen entsprechen!



mit Lasthaken und Fallsicherung

Die hydraulischen KHS+ Schnellwechsler zeichnen sich durch einen sehr hohen Sicherheitsstandard aus. Die Fallsicherung (verlängerte Schnellwechsler-Klaue) verhindert ein Herunterfallen des Anbaugerätes wenn die Verriegelung des Schnellwechslers versehentlich nicht richtig geschlossen wurde. Um die Sicherheit noch weiter zu erhöhen, wurde der KHS+ Schnellwechsler zusätzlich mit einem neuen Anzeigesystem ausgerüstet, welches zuverlässig die ordnungsmäßige Verriegelung anzeigt. Die KHS+ Wechsler erfüllen vollumfänglich alle geltenden nationalen und internationalen Normen und Vorschriften, so auch Maschinenrichtlinie 2006/42/EG, DIN EN 474-1, ISO13031 und SUVA.

Mechanische Schnellwechsler KMS-L

Typ	Verschlussmethode	Gewicht (kg)	Passender Adapter	Dienstgewicht Bagger (t)
KMS01L	TO GO® mechanisch	15	KSW01	0,5 - 2
KMS03L	TO GO® mechanisch	30	KSW03	1,5 - 6,5
KMS08L	TO GO® mechanisch	75	KSW08	6 - 12

Lieferumfang: mechanischer Schnellwechsler, Steckschlüssel

Hydraulische Schnellwechsler KHS-L (inklusive Fallsicherung)

Typ	Verschlussmethode	Gewicht (kg)	Passender Adapter	Dienstgewicht Bagger (t)
KHS01L	TO GO® hydraulisch	15	KSW01	0,5 - 2
KHS03L	TO GO® hydraulisch	30	KSW03	1,5 - 5,5
KHS03L HD	TO GO® hydraulisch	31	KSW03	4,8 - 7
KHS08L	TO GO® hydraulisch	80	KSW08	6 - 12

Lieferumfang: hydraulischer Schnellwechsler mit Fanghaken

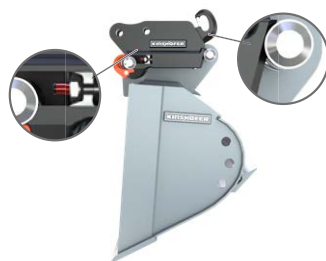
Hydraulische Schnellwechsler KHS-L+ (inklusive Fallsicherung & neuem Anzeigestift)

Typ	Verschlussmethode	Gewicht (kg)	Passender Adapter	Dienstgewicht Bagger (t)
KHS01L+	hydraulisch	16	KSW01	0,5 - 2
KHS03L+	hydraulisch	31	KSW03	1,5 - 5,5
KHS03L HD+	hydraulisch	32	KSW03	4,8 - 7
KHS08L+	hydraulisch	82	KSW08	6 - 12

Lieferumfang: hydraulischer Schnellwechsler mit Fanghaken und Anzeigestift



Sicher verriegelt. Anzeigestift ist eingefahren.



Entriegelt für den Kupplungsvorgang. Anzeigestift ist ausgefahren.



Nicht korrekt verriegelt. Riegelbolzen sind über dem zugelassenen Bereich. Anzeigestift ist ausgefahren.

Anforderungen Trägergerät für KHS-L / KHS-L HD

	KHS01L	KHS03L	KHS03L HD	KHS08L
Hydrauliksystem:	KHS: ein einfach wirkender Hydraulikkreis / KHS HD: ein doppelt wirkender Hydraulikkreis			
Anmerkung:	Bagger muss mit Schnellwechslersteuerung ausgestattet sein.			

Das System L-Lock wurde konzipiert, um voll kompatibel mit den national weit verbreiteten Lehnhoff-Adaptionen zu sein. Für maximale Zuverlässigkeit werden alle Kontaktflächen der L-Lock Schnellwechsler mechanisch bearbeitet und verriegeln aufgrund dieser Präzision sicher und spielfrei. Die hydraulischen Versionen sind mit einer Fallsicherung für zusätzliche Sicherheit beim Arbeiten ausgestattet.

- ▷ Alle hydraulischen Schnellwechsler System L-Lock sind standardmäßig mit Fallsicherung ausgestattet! Damit erfüllen die Kinshofer-Schnellwechselsysteme vollumfänglich alle geltenden nationalen und internationalen Normen und Vorschriften, so auch Maschinenrichtlinie 2006/42/EG, DIN EN 474-1, ISO13031 und SUVA.
- ▷ **KMS-L mit mechanischem & KHS-L mit hydraulischem Verschlussystem.**
- ▷ Verwendung von **robusten und langlebigen Gussgehäusen.**



mit Lasthaken und Fallsicherung

Die hydraulischen KHS+ Schnellwechsler zeichnen sich durch einen sehr hohen Sicherheitsstandard aus. Die Fallsicherung (verlängerte Schnellwechsler-Klaue) verhindert ein Herunterfallen des Anbaugerätes wenn die Verriegelung des Schnellwechslers versehentlich nicht richtig geschlossen wurde. Um die Sicherheit noch weiter zu erhöhen, wurde der KHS+ Schnellwechsler zusätzlich mit zwei Sensoren ausgestattet, zur Unterstützung beim sicheren Verriegeln. Die KHS+ Wechsler erfüllen vollumfänglich alle geltenden nationalen und internationalen Normen und Vorschriften, so auch Maschinenrichtlinie 2006/42/EG, DIN EN 474-1, ISO13031 und SUVA.

Mechanische Schnellwechsler KMS-L			
Typ	Verschlussmethode	Gewicht (kg)	Dienstgewicht Bagger (t)
KMS10L	mechanisch	170	10,0 - 19,0
KMS21L	mechanisch	270	19,0 - 28,0
KMS25L	mechanisch	360	26,0 - 34,0

Lieferumfang: Schnellwechsler, Steckschlüssel

Hydraulische Schnellwechsler KHS-L (inklusive Fallsicherung)			
Typ	Verschlussmethode	Gewicht (kg)	Dienstgewicht Bagger (t)
KHS10L	hydraulisch	170	10,0 - 19,0
KHS21L	hydraulisch	270	19,0 - 28,0
KHS25L	hydraulisch	360	26,0 - 34,0

Lieferumfang: hydraulischer Schnellwechsler mit Fanghaken

Hydraulische Schnellwechsler KHS-L+ (inklusive Fallsicherung und Verriegelungssensor)				
Typ	Verschlussmethode	Gewicht (kg)	Passender Adapter	Dienstgewicht Bagger (t)
KHS10L+	hydraulisch	174	KSW10	10,0 - 19,0
KHS21L+	hydraulisch	279	KSW21	19,0 - 28,0
KHS25L+	hydraulisch	369	KSW25	26,0 - 34,0

Lieferumfang: hydraulischer Schnellwechsler mit Fanghaken, KHS10-25L installation set sensor, KHS-L-Sensor



KHS21L+ hier mit Lasthaken



Anforderungen Trägergerät für KHS-L / KHS-L+			
	KHS10L	KHS21L	KHS25L
Betriebsdruck (am Bagger einzustellen):	210 - 300 bar	210 - 300 bar	210 - 300 bar
Hydrauliksystem:	ein doppelt wirkender Hydraulikkreis		
Anmerkung:	Bagger muss mit Schnellwechslersteuerung ausgestattet sein.		

Kippschalter
(ohne Rastfunktion)



KHS Control

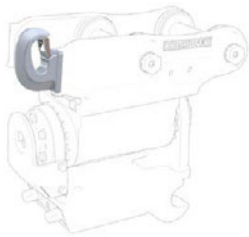
Installationssets für hydraulische Schnellwechsler und Schwenkwechsler

Typ	Beschreibung
KHS01L-KHS03L installation set safety	inkl. „KHS Control“ Bedienteil
KHS01L-KHS03L installation set basic	inkl. entsperbarem Kippschalter (ohne Rastfunktion)
KHS03L HD-KHS08L installation set safety	inkl. „KHS Control“ Bedienteil
KHS03L HD-KHS08L installation set basic	inkl. entsperbarem Kippschalter (ohne Rastfunktion)

Rückschlagventilsätze für hydraulische Schwenkwechsler TC



Typ	Beschreibung
TC02-TC03-180 NRV	Rückschlagventil-Satz für TC02 und TC03
TC045-180 NRV	Rückschlagventil-Satz für TC045
TC07-180 NRV	Rückschlagventil-Satz für TC07
TC10-180 NRV	Rückschlagventil-Satz für TC10
TC14-140 NRV	Rückschlagventil-Satz für TC14



Lasthaken für Schnellwechsler und Schwenkwechsler

Typ	Beschreibung
KM 685 06 KSW01 hook	Lasthaken für System L-Lock (1t Traglast)
KM 685 06 KSW03 hook 2t	Lasthaken für System L-Lock (2t Traglast)
KM 685 06 KSW03 hook 3t	Lasthaken für System L-Lock (3t Traglast)
KM 685 06 KSW08 hook	Lasthaken für System L-Lock (5t Traglast)

KMS01L socket &
KMS03L socket



KMS08L socket

Steckschlüssel für Schnellwechsler und Schwenkwechsler

Typ	Beschreibung
KMS01L socket	Steckschlüssel für mechanisches System L-Lock (KMS01)
KMS03L socket	Steckschlüssel für mechanisches System L-Lock (KMS03)
KMS08L socket	Steckschlüssel für mechanisches System L-Lock (KMS08) und S-Lock

Schnellwechseladapter für System L-Lock



Typ	Beschreibung
KSW01 rigid	Schraubadapter
KSW01 cardanic	Adapter für kardanische Aufhängung inkl. Kreuzgelenk, ohne Pendelbremse
KSW03 rigid	Schraubadapter
KSW03 cardanic	Adapter für kardanische Aufhängung inkl. Kreuzgelenk, ohne Pendelbremse
KSW08 rigid	Schraubadapter
KSW08 cardanic	Adapter für kardanische Aufhängung inkl. Kreuzgelenk, ohne Pendelbremse

Kippschalter
(ohne Rastfunktion)



KHS Control

Installationssets für hydraulische Schnellwechsler und Schwenkwechsler

Typ	Beschreibung
KHS03L HD-KHS08L installation set safety	inkl. „KHS Control“ Bedienteil
KHS03L HD-KHS08L installation set basic	inkl. entsperbarem Kippschalter (ohne Rastfunktion)
KHS10L installation set safety	inkl. „KHS Control“ Bedienteil
KHS10L installation set basic	inkl. entsperbarem Kippschalter (ohne Rastfunktion)
KHS21L installation set safety	inkl. „KHS Control“ Bedienteil
KHS21L installation set basic	inkl. entsperbarem Kippschalter (ohne Rastfunktion)
KHS25L installation set safety	inkl. „KHS Control“ Bedienteil
KHS25L installation set basic	inkl. entsperbarem Kippschalter (ohne Rastfunktion)



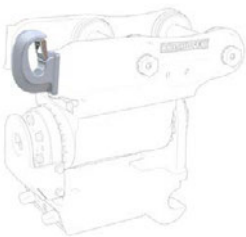
Verriegelungssensor für hydraulische Schnellwechsler und Schwenkwechsler mit System L-Lock

Typ	Beschreibung
KHS-L-Sensor	2 Sensoren unterstützen beim sicheren Verriegeln Nur in Verbindung mit KHS10-25L installation set sensor
KHS10-25L installation set sensor	KHS-L installation set safety inklusive Kabelbaum für die Schnellwechslersensorik

Rückschlagventilsätze für hydraulische Schwenkwechsler TC



Typ	Beschreibung
TC14-140 NRV	Rückschlagventil-Satz für TC14
TC19-140 NRV	Rückschlagventil-Satz für TC19
TC23-140 NRV	Rückschlagventil-Satz für TC23



Lasthaken für Schnellwechsler und Schwenkwechsler

Typ	Beschreibung
KM 685 06 KSW10 hook	Lasthaken für System L-Lock (8t Traglast)
KM 685 06 KSW21 hook	Lasthaken für System L-Lock (10t Traglast)
KM 685 06 KSW25 hook	Lasthaken für System L-Lock (18t Traglast)



Steckschlüssel für Schnellwechsler und Schwenkwechsler

Typ	Beschreibung
KMS10L socket	Steckschlüssel für mechanisches System L-Lock (KMS10L)
KMS21/25L socket	Steckschlüssel für mechanisches System L-Lock (KMS21L/KMS25L)
KMS08L socket	Steckschlüssel für mechanisches System S-Lock



Schnellwechseladapter für System L-Lock

Typ	Beschreibung
KSW10 rigid	Schraubadapter
KSW10 cardanic	Adapter für kardananische Aufhängung inkl. Kreuzgelenk, ohne Pendelbremse
KSW21/25 rigid	Schraubadapter
KSW21/25 cardanic	Adapter für kardananische Aufhängung inkl. Kreuzgelenk, ohne Pendelbremse