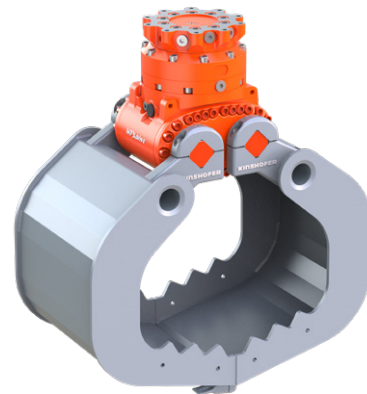


Grappins à usages multiples équipés de l'unité d'entraînement *HPXdrive*, faible entretien pour pelles hydrauliques jusqu'à 9t de P.T.R. - particulièrement bien adapté pour les travaux paysagers autant pour le placement précis de pierres d'ornement que pour l'apport de terre.

- ▷ **HPXdrive** - l'unité d'entraînement révolutionnaire! - Le couple de rotation est obtenu par la rotation de 2 arbres à vis hélicoïdales inverses entraînés par un piston hydraulique monobloc. **Il n'y a plus de vérin hydraulique!**
- ▷ **Longévité de l'unité d'entraînement augmentée de 50%**. Tous les organes en mouvement baignent dans l'huile - carter de construction compacte et robuste.
- ▷ Avec le **moteur plat de 15t**. Un montage rigide en bout de balancier permet le **positionnement précis** de la charge.
- ▷ **Force de fermeture constante** pendant tout le cycle de travail.
- ▷ Utilisations diverses grâce au **changement facile de coquilles**.
- ▷ Optionnel: accessoires comme **panneaux latéraux vissés** et **4-Grip**.



Grappins à usage multiples A09HPX							
Type	Largeur E (mm)	Ouverture A (mm)	Hauteur C max. (mm)	Dents (#)	Contenance (litre)	Poids (kg)	Capacité* (kg)
A09HPX-50	500	1545	1087	5	210	407	2500

\*) capacité dépend des caractéristiques de la charge (surface, taille etc.)

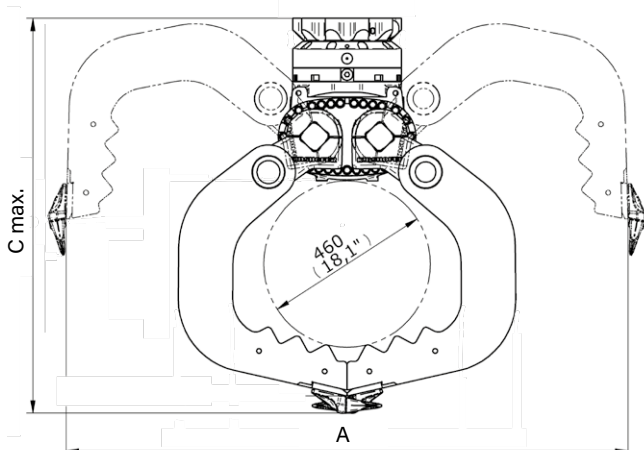
**Contenu de l'offre:** grappin, dents montées sur support, rotator **KINSHOFER** et clapet anti retour piloté simple

Rotator <b>KINSHOFER</b>			
Type	Cotes supérieures (perçage/Ø-cercle trous) (mm)	Couple de rotation (Nm)	Moment de flexion max. (Nm)
KM 15 F273/273	10 x M16 / Ø 273	2000	50000

Accessoires	
Type	Description
KM 691 8t	platine pour solution personnalisée- jusqu'à 8t
KM 690 8t	platine fixe - jusqu'à 8t
OQ45/4 rigid	platine vissée pour attache rapide Oilquick OQ45 - 5t à 12t
KSW08 rigid	platine vissée pour attache rapide L-Lock KMS08L/KHS08L - jusqu'à 12t
KM 980-2 2t-8t c	platinas pour systèmes d'attache rapide d'autres fabricants ou de tailles différentes sur demande
KM 685 09E-A02-A09	vanne électromagnétique pour circuit supplémentaire, jusqu'à 260 bar, et montage
KM 685 05-D06/09-A06/09	panneaux latéraux vissés pour A02 à A09
	4-Grip pour D06/A06 (capacité : 600 kg) et D09/A09 (capacité : 900 kg)

Préconisations pour machine portante	
<b>Pression de service à débit (ouvrir/fermer) :</b> 26 MPa (260 bar) à max. 75 l/min 26 - 32 MPa (260 - 320 bar) à max. 40 l/min	<b>Pression de service à débit (rotation) :</b> 32 MPa (320 bar) à 20 - 50 l/min

### Dessins techniques



En option: 4-Grip



Extension de garantie gratuite  
kinshofer.com/service



En option:  
panneaux latéraux vissés