

Le **Caleur à ballast RST03** est idéal pour les pelles rail-route avec 14t jusqu'à 22t de P.T.R., permet un calage très rapide des traverses de chemin de fer. Outil efficace et économique, idéal avec **HOX** tiltrotateur.



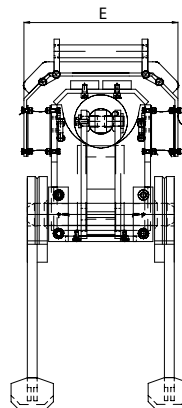
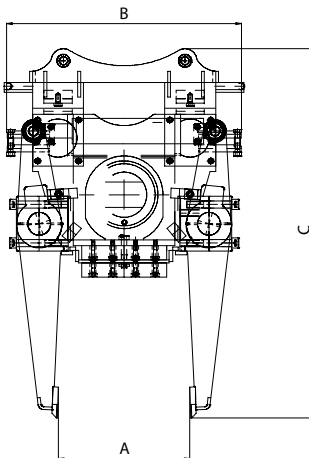
- ▷ **Faible poids à vide.**
- ▷ **Complet** avec unité de vibration.
- ▷ **Efficace** : le calor à ballast puissant et silencieux stabilise le ballast grâce au fonctionnement de l'unité de vibration intégrée. Les quatre jambes se plantent dans le ballast et le compresseur par vibration. Le mouvement des bras sous la traverse permet de compresser le sol de manière optimale.
- ▷ **Force de compactage élevée de 7,5 kN (7 500 kg).**
- ▷ **Construction silencieuse.**
- ▷ **Caoutchouc anti-vibration puissant** pour empêcher les vibrations trop fortes sur la machine.
- ▷ **Profondeur de calage adaptable** pour traverses en béton précontraint, en acier ou en bois.
- ▷ **Moteurs disponibles avec différentes cylindrées**, selon le débit de la machine support.

## Caleur à ballast RST

Type	Zone de calage A (mm)	Poids (kg)	Longueur B (mm)	Hauteur C (avec adaptateur) (mm)	Largeur E (mm)	Éléments de calage (pièce)	Force de calage (kg)
RST03	195 - 650	640	840	1 310	525	4	7 500

**Contenu de livraison** : Calor à ballast, unité de vibration, platine avec plan de perçage ou platine type "S"

**Remarque** : convient à tous les types de traverses. Platinas de montage\*, voir à partir de la page 27.



## Exigences concernant l'engin porteur

Deux circuits hydrauliques nécessaires, un à double action (ouvrir/fermer) et un à action unique (vibration) avec conduite de retour libre vers le réservoir

**Pression de service**  
max. 15 MPa (150 bar)

**Débit recommandé ouvrir/fermer**  
50 - max. 75 l/min

**Débit recommandé vibration**  
40 - 45 l/min  
(conduite de retour libre nécessaire)