

Le système S-Lock a été conçu pour être entièrement compatible avec les platines S-Standard adoptés au niveau de l'Allemagne. En plus d'un mécanisme de verrouillage situé au centre spécialement conçu, le coupleur S-Lock dispose d'un deuxième mécanisme de verrouillage sur la broche avant, offrant un système de verrouillage double pour une sécurité maximale.

- ▷ KMS-S avec système de verrouillage mécanique.
- ▷ KHS-S avec système de verrouillage hydraulique.
- ▷ Utilisations de châssis moulés et robustes.
- ▷ Options de verrouillage mécanique ou hydraulique sécurisées.
- ▷ Entièrement compatible avec les systèmes ou normes d'origine.
- ▷ Les systèmes de changement rapide Kinshofer sont ainsi entièrement conformes à toutes les normes et réglementations nationales et internationales applicables, y compris la directive Machines 2006/42/EG, DIN EN 474-1, ISO13031 et SUVA.



KHS45S
ici avec crochet

Attaches rapides mécaniques KMS-S

Type	Verrouillage	Poids (kg)	P.T.R. (t)
KMS30S-150	mécanique	18	0,5 - 2,0
KMS30S-180	mécanique	18	0,5 - 2,0
KMS40S	mécanique	50	2,0 - 6,0
KMS45S	mécanique	90	6,0 - 11,0
KMS50S	mécanique	88	6,0 - 11,0

Contenu de l'offre : attache rapide mécanique, clé de verrouillage

Attaches rapides hydrauliques KHS-S

Type	Verrouillage	Poids (kg)	P.T.R. (t)
KHS30S-150	hydraulique	15	0,5 - 2,0
KHS30S-180	hydraulique	15	0,5 - 2,0
KHS40S	hydraulique	50	2,0 - 6,0
KHS45S	hydraulique	90	6,0 - 11,0
KHS50S	hydraulique	88	6,0 - 11,0

Contenu de l'offre : attache rapide hydraulique

Kits d'installation pour attaches rapides hydrauliques KHS-S

Type	Description
KHS03L HD-KHS08L installation set safety	avec commande KHS
KHS03L HD-KHS08L installation set basic	avec clé de déblocage (sans fonction repos)

Accessoires

Type	Description
KM 685 06 KSW01 hook	crochet (capacité 1t) pour KMS/KHS30S
KM 685 06 KSW03 hook 3t	crochet (capacité 3t) pour KMS/KHS40S
KM 685 06 KSW08 hook	crochet (capacité 5t) pour KMS/KHS45S et KMS/KHS50S

Préconisations pour machine portante pour KHS-S

	KHS30S	KHS40S	KHS45S	KHS50S
Système hydraulique :	1 circuit double effet			
Note :	Le porteur doit être équipé d'une commande d'attache rapide.			

Le système S-Lock a été conçu pour être entièrement compatible avec les platines S-Standard adoptés au niveau de l'Allemagne. En plus d'un mécanisme de verrouillage situé au centre spécialement conçu, le coupleur S-Lock dispose d'un deuxième mécanisme de verrouillage sur la broche avant, offrant un système de verrouillage double pour une sécurité maximale.

- ▷ KMS-S avec système de verrouillage mécanique.
- ▷ KHS-S avec système de verrouillage hydraulique.
- ▷ Utilisations de châssis moulés et robustes.
- ▷ Options de verrouillage mécanique ou hydraulique sécurisées.
- ▷ Entièrement compatible avec les systèmes ou normes d'origine.



KHS70S
ici avec crochet

Attaches rapides mécaniques KMS-S

Type	Verrouillage	Poids (kg)	P.T.R. (t)
KMS60S	mécanique	150	10,0 - 18,0
KMS70S	mécanique	235	18,0 - 30,0

Contenu de l'offre : attache rapide mécanique, clé de verrouillage

Attaches rapides hydrauliques KHS-S

Type	Verrouillage	Poids (kg)	P.T.R. (t)
KHS60S	hydraulique	154	10,0 - 18,0
KHS70S	hydraulique	240	18,0 - 30,0

Contenu de l'offre : attache rapide hydraulique

Kits d'installation pour attaches rapides hydrauliques KHS-S

Type	Description
KHS03L HD-KHS08L installation set safety	avec commande KHS
KHS03L HD-KHS08L installation set basic	avec clé de déblocage

Accessoires

Type	Description
KM 685 06 KSW10 hook	crochet (capacité 8t) pour KMS/KHS60S
KM 685 06 KSW21 hook	crochet (capacité 10t) pour KMS/KHS70S

Préconisations pour machine portante pour KHS-S

Pression de service (ajustable à la pelle) :	160 - 300 bar
Système hydraulique :	1 circuit double effet avec circuit sécuritaire (pression permanente fermer)
Note :	Le porteur doit être équipé d'une commande d'attache rapide.

Accessoires pour coupleurs rapides & attaches inclinables et rotatives

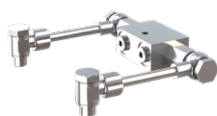
clé déverrouillable
(sans fonction repos)



KHS Control

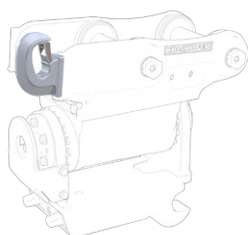
Kits d'installation pour attaches hydrauliques

Type	Description
KHS01L-KHS03L installation set safety	avec commande KHS
KHS01L-KHS03L installation set basic	avec clé déverrouillable (sans fonction repos)
KHS03L HD-KHS08L installation set safety	avec commande KHS
KHS03L HD-KHS08L installation set basic	avec clé déverrouillable (sans fonction repos)



Kits clapet anti-retour pour attaches inclinables TC

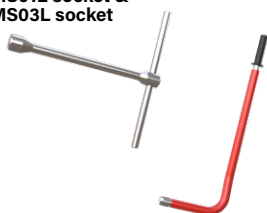
Type	Description
TC02-TC03-180 NRV	kit clapet anti-retour pour TC02 et TC03
TC045-180 NRV	kit clapet anti-retour pour TC045
TC07-180 NRV	kit clapet anti-retour pour TC07
TC10-180 NRV	kit clapet anti-retour pour TC10
TC14-140 NRV	kit clapet anti-retour pour TC14



Crochets de levage

Type	Description
KM 685 06 KSW01 hook	crochet de levage (1t capacité)
KM 685 06 KSW03 hook 2t	crochet de levage (2t capacité)
KM 685 06 KSW03 hook 3t	crochet de levage (3t capacité)
KM 685 06 KSW08 hook	crochet de levage (5t capacité)

KMS01L socket &
KMS03L socket



KMS08L socket

Clés de verrouillage pour coupleurs rapides & attaches inclinables mécaniques

Type	Description
KMS01L socket	clé de verrouillage pour L-Lock (KMS01)
KMS03L socket	clé de verrouillage pour L-Lock (KMS03)
KMS08L socket	clé de verrouillage pour L-Lock (KMS08) et S-Lock

Platines pour attaches rapides système L-Lock

Type	Description
KSW01 rigid	platine vissée d'attache rapide
KSW01 cardanic	platine d'attache rapide avec suspension par noix de cardan, sans frein d'oscillation
KSW03 rigid	platine vissée d'attache rapide
KSW03 cardanic	platine d'attache rapide avec suspension par noix de cardan, sans frein d'oscillation
KSW08 rigid	platine vissée d'attache rapide
KSW08 cardanic	platine d'attache rapide avec suspension par noix de cardan, sans frein d'oscillation



unlockable flip switch (hold to run)



KHS Control



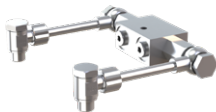
Kits d'installation pour attaches hydrauliques & inclinables

Type	Description
KHS03L HD-KHS08L installation set safety	avec commande KHS
KHS03L HD-KHS08L installation set basic	avec clé déverrouillable
KHS10L installation set safety	avec commande KHS
KHS10L installation set basic	avec clé déverrouillable
KHS21L installation set safety	avec commande KHS
KHS21L installation set basic	avec clé déverrouillable
KHS25L installation set safety	avec commande KHS
KHS25L installation set basic	avec clé déverrouillable

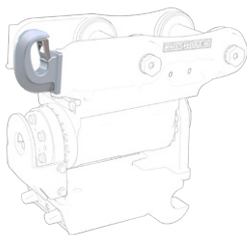
Capteur de verrouillage pour attaches hydrauliques & inclinables système L-Lock

Type	Description
KHS-L-Sensor	2 capteurs assistent le verrouillage sûr, seulement en combinaison avec KHS10-25L installation set sensor
KHS10-25L installation set sensor	KHS-L installation set safety y compris le faisceau de câbles pour les capteurs d'attache rapide

Kits clapet anti-retour pour attaches inclinables TC



Type	Description
TC14-140 NRV	kit clapet anti-retour pour TC14-140
TC19-140 NRV	kit clapet anti-retour pour TC19-140
TC23-140 NRV	kit clapet anti-retour pour TC23-140



Crochets de levage pour coupleurs rapides & attaches inclinables

Type	Description
KM 685 06 KSW10 hook	crochet de levage (8t capacité)
KM 685 06 KSW21 hook	crochet de levage (10t capacité)
KM 685 06 KSW25 hook	crochet de levage (18t capacité)

Clés de verrouillage pour coupleurs rapides & attaches inclinables mécaniques



Type	Description
KMS10L socket	clé de verrouillage pour système L-Lock (KMS10L)
KMS21/25L socket	clé de verrouillage pour système L-Lock (KMS21L/KMS25L)
KMS08L socket	clé de verrouillage pour système L-Lock (KMS08L) et S-Lock

Platines pour attaches rapides pour système L-Lock



Type	Description
KSW10 rigid	platine vissée d'attache rapide
KSW10 cardanic	platine d'attache rapide avec suspension par noix de cardan
KSW21/25 rigid	platine vissée d'attache rapide
KSW21/25 cardanic	platine d'attache rapide avec suspension par noix de cardan